



# Käyttö- ja asennusohjeet

Liesikupu

**FBI 532 XS**  
**FBI 732 XS**

# SISÄLTÖ

FI

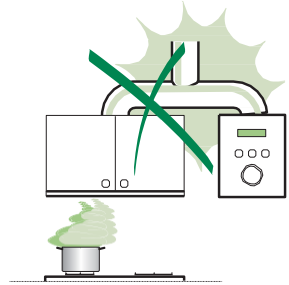
SUOSITUKSET JA EHDOTUKSET .....	3
OMINAISUUDET .....	4
ASENTAMINEN .....	5
KÄYTTÄMINEN .....	7
HUOLTO .....	8

# SUOSITUKSET JA EHDOTUKSET

⚠ Samoja ohjeita käytetään useaan eri malliin. Siksi ohjeissa voi esiintyä kuvauksia toiminnoista, jotka eivät löydy omasta laitteestasi.

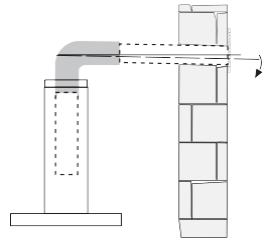
## ASENTAMINEN

- Valmistaja ei ole vastuussa vahingoista, jotka johtuvat virheellisestä tai väärästä asennuksesta.
- Lieden ja liesikuvun välissä on oltava vähintään 650 mm:n turvaväli (tiety mallit voidaan asentaa matalammalle, katso tarkemmat tiedot työmittoja ja asentamista käsittelevästä kohdasta).
- Varmista, että verkkojännite vastaa liesikuvun sisäpuolelle kiinnitetystä tyyppikilvestä ilmoitettua arvoa.
- Luokan I laitteita kytkettäessä varmista, että virransyötössä on riittävä maadoitus. Kytke liesikupu poistohormiin putkella, jonka halkaisija on vähintään 120 mm. Putken on oltava niin lyhyt kuin mahdollista.
- Älä liitä liesikupua palokaasuja sisältävään poistohormiin (kuumavesisäiliöt, takat jne.).
- Jos liesikupua käytetään muiden kuin sähkölaitteiden kanssa (esim. kaasutoimiset laitteet), on riittävä ilman liikkuvuus varmistettava, jotta kaasut eivät pääse virtaamaan takaisin. Keittiössä on oltava suora aukko ulkoilmaan, jolla varmistetaan puhtaan korvausilman pääsy sisään. Jos liesikupua käytetään muihin kuin sähköllä toimivien laitteisiin, tilan alipaine ei saa ylittää 0,04 mbaria, jotta höyryt eivät vetäydy takaisin tilaan liesikuvun kautta.
- Jos virtajohto vaurioituu, anna valmistajan tai sen huolto-osaston suorittaa johdon vaihto vältyäkseen vaurioilta.
- Ota huomioon kaasulieden ohjeessa mahdollisesti ilmoitetut pidemmät turvaetäisyydet. Noudata ilmanpoistosäännöksiä.



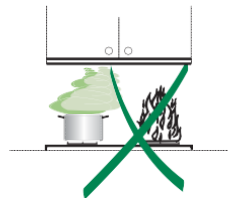
## KÄYTTÄMINEN


- Liesikupu on suunniteltu poistamaan hajuja kotitalouskeittiöistä.
- Älä käytä liesikupua muuhun tarkoitukseen kuin mihin se on suunniteltu.
- Älä käytä korkeita avoliekkejä liesikuvun alla, kun se on käytössä.
- Säädä kaasulieden liekkiä niin, että se suuntautuu vain pannun pohjaan ilman sen ylittämistä.
- Valvo rasvakeittimiä jatkuvasti: ylikuumentunut öljy voi syttyä palamaan.
- Älä liekitä ruokaa liesikuvun alla; tulipalovaara.
- Henkilöt (mukaan lukien lapset), joilla on alentuneet fyysiset, sensoriset tai henkiset kyvyt tai joilla on puutteita tiedoissa ja taidoissa, eivät saa käyttää laitetta, paitsi jos turvallisuudesta vastuussa oleva henkilö on perehdyttänyt heitä laitteen käyttöön.
- Huolehdi siitä, etteivät lapset leiki laitteella.
- HUOMIO: Kosketettavat osat voivat kuumentua käyttäessäsi liettä.



## HUOLTO

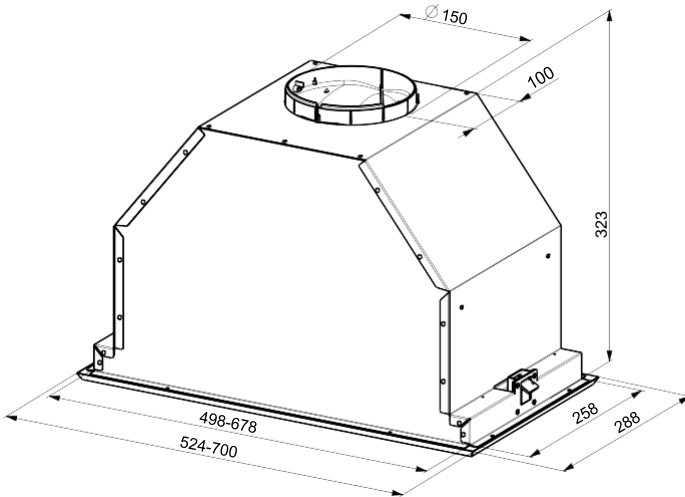
- Irrota verkkovirta laitteesta ennen ylläpitotoimien suorittamista.
- Puhdista suodatin tai vaihda se uuteen ilmoitettuun väliajoin (palovaara).
- Puhdista liesikupu kostealla liinalla ja neutraalilla nestemäisellä pesuaineella.



Tuotteessa tai pakkauksessa oleva merkintä  osoittaa, ettei laitetta saa hävittää kotitalousjätteen seassa. Laite tulee toimittaa sähkölaitteikierrätyksen vastaanottopisteeseen. Kun hävität laitteen oikein, autat välttämään mahdollisia haitallisia ympäristö- ja terveyteen liittyviä seuraamuksia, jotka voivat ilmetä laitteen vääränlaisesta hävittämisestä. Lisätietoja laitteen kierrättämisestä saat paikallisilta viranomaisiltasi, jätahuoltoilmoituksesta sekä ostopaikasta.

# OMINAISUUDET

## Ulkomitat



### Osat

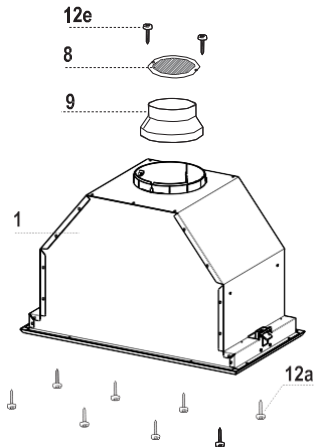
Nro	Määrä	Tuotteen osa
1	1	Liesikuvun runko täydellisenä: hallintalaitteet, valo, tuuletin, suodattimet
8	1	Ilmanohjausristikko
9	1	Putken supistusyhde $\varnothing$ 150-120 mm

### Nro Määrä Asennusosat

12a	8	Ruuveja
12e	2	Ruuveja 2,9 x 9,5

### Määrä Asiakirjat

1	Käyttöohje
---	------------

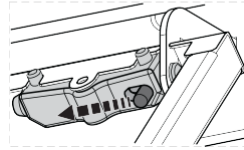
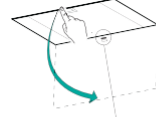
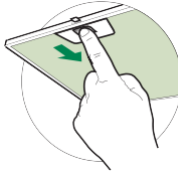


# ASENTAMINEN

## Kuvun kiinnittäminen

TEE SEURAAVAT TOIMET ENNEN KUIN KIINNITÄT KUVUN SEINÄYKSIKKÖÖN

- Avaa paneeli vetämällä.
- Irrota suodattimet yksitellen työntämällä niitä taakse ja vetämällä alas.



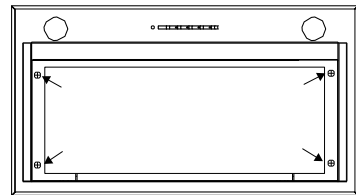
- Irrota rasvasuodattimet.



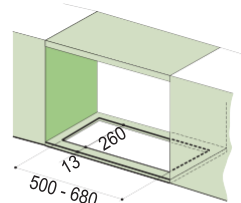
- Irrota painikkeiden johto liittimestä.
- Irrota valon johto liittimestä.



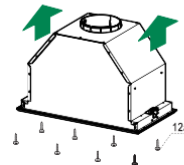
- Irrota runko avaamalla neljä ruuvia (kaksi oikealla ja kaksi vasemmalla puolella).



- Liesikupu voidaan asentaa suoraan seinäyksikön alle (minimissään 530 mm liedestä).
- Tee kuvan mukainen aukko seinäyksikköön.
- Kiinnitä kupu yksikköön kahdeksalla ruuvilla (12a).



- Kiinnitä runko yllä irrotetuilla neljällä ruuvilla, kytke painikkeiden ja valon liittimet, aseta metallirasvasuodatin paikoilleen ja sulje paneeli.

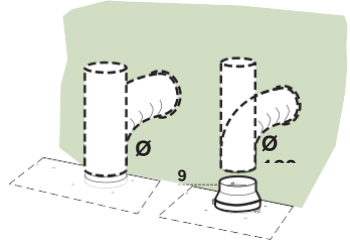


## Liitokset

### KANAVOITU POISTOILMAJÄRJESTELMÄ

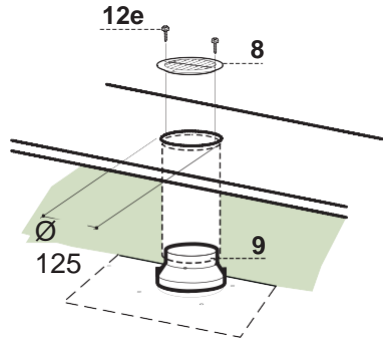
Kun asennat kuvun kanavoituun poistoilmaan, liitä se hormiin joko joustavalla tai jäykällä 150 mm:n tai 120 mm:n putkella.

- Jos käytät 120 mm:n putkea, liitä putken supistusyhde **9**
- Kiinnitä putki kiinnikkeillä (eivät sisälly toimitukseen).
- Irrota mahdolliset hiilisuodattimet.



### KIERTOILMA

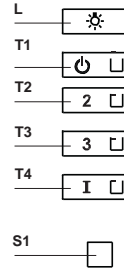
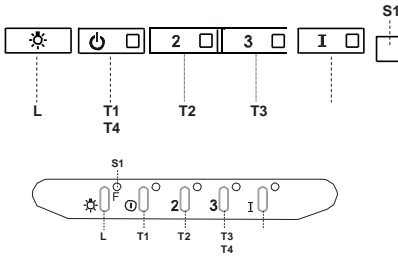
- Sahaa kuvun yläpuolelle sijoitettavaan hyllyyn halkaisijaltaan 125 mm:n reikä.
- Liitä putken supistusyhde **9** kuvun lähtöön.
- Liitä supistusyhde hyllyn poistoaukkoon joustavalla tai jäykällä 120 mm:n putkella.
- Kiinnitä putki kiinnikkeillä (eivät sisälly toimitukseen).
- Kiinnitä ilmanohjausristikko **8** poistoaukkoon kahdella ruuvilla (**12e**, 2,9 x 9,5).
- Varmista, että aktiivihiihluodatin on paikoillaan.



### SÄHKÖLIITÄNTÄ

- Kytke liesikupu verkkovirtaan kaksinapaisen kytkimen kautta, jonka kosketinväli on vähintään 3 mm.

# KÄYTTÄMINEN



## Ohjaustaulu

Painike	LED	Toiminto
<b>L</b>	-	Valo päälle / pois päältä.
<b>T1</b>	Kiinteä	Tuulettimen käynnistäminen 1. nopeudella.
<b>T2</b>	Kiinteä	Tuulettimen käynnistäminen 2. nopeudella.
		Paina ja pidä painettuna noin 3 sekuntia, kun kupu on täysin pois päältä (tuuletin ja valo), ja kytke päälle aktiivihiihisuodattinhälytys. LED-valo vilkahtaa vahvistukseksi kahdesti. Voit sammuttaa hälytyksen painamalla painiketta uudelleen kolmen sekunnin ajan. LED-valo vilkahtaa vahvistukseksi kerran.
<b>T3</b>	Kiinteä	Tuulettimen käynnistäminen 3. nopeudella.
		Paina ja pidä painettuna noin 3 sekuntia, kun kupu on täysin pois päältä (tuuletin ja valo), ja nollaa suodattimen kyllästyshälytys. <b>S1</b> -LED vilkkuu kolmesti.
<b>T4</b>	Kiinteä	Tuulettimen käynnistäminen huippunopeudella. Huippunopeutta voidaan käyttää 10 minuuttia. Ajan kuluttua tuulettimen nopeus palautuu edelliseen nopeuteensa. Jos huippunopeus kytketään ilman, että toista nopeutta on valittu ensin, tuuletin pysähtyy ajan kuluttua.
		Paina ja pidä painettuna kolme sekuntia kytkeäksesi kauko-ohjauksen. LED-valo vilkahtaa vahvistukseksi kahdesti. Paina ja pidä painettuna kolme sekuntia kytkeäksesi pois kauko-ohjauksen. LED-valo vilkahtaa vahvistukseksi kerran.
<b>S1</b>	Kiinteä	Ilmaisee metallirasvasuodattimen kyllästyshälytyksestä. Suodattimet on pestävä. Hälytys alkaa soimaan sadan käyttötunnin kuluttua. (Ks. nollausohjeet kohdasta Huolto)
	Vilkkuu	Ilmaisee aktiivihiihisuodattimen kyllästyshälytyksestä. Aktiivihiihisuodatin on vaihdettava uuteen ja metallirasvasuodatin pestävä. Aktiivihiihisuodattinhälytys alkaa soimaan kahdensadan käyttötunnin jälkeen. (Ks. nollaus- ja käyttöönotto-ohjeet kohdasta Huolto)

# HUOLTO

## KAUKO-OHJAIN (LISÄTARVIKE)

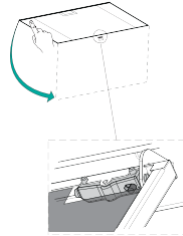
Liesikupua voidaan ohjata kauko-ohjaimella. Kauko-ohjain käyttää 1,5 voltin alkaliparistoja tyypiltään LR03 AAA (eivät sisälly toimitukseen).

- Älä aseta kauko-ohjainta lämmönlähteiden lähelle.
- Hävitä käytetyt paristot oikein.



## Paneelin avaaminen

- Avaa paneeli vetämällä.
- Puhdista ulkopinta kostealla liinalla ja neutraalilla pesuaineella.
- Puhdista sisäpuolelta kostealla liinalla ja neutraalilla pesuaineella, mutta älä käytä märkiä liinoja tai sieniä tai vesisuihkua. Älä myöskään käytä hankausaineita.



## Metallirasvasuodattimet

Rasvasuodatin voidaan pestä astianpesukoneessa. Se on pestävä, kun **S1**-merkkivalo syttyy, mutta vähintään kahden kuukauden välein tai vielä useammin, jos kuvun käyttö on ollut runsasta.

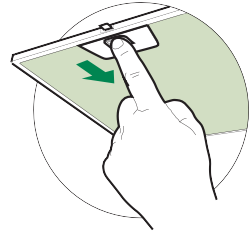
## SUODATTINTEN PUHDISTAMINEN

### Hälytyksen nollaaminen

- Sammuta valo ja tuuletin.
- Paina **T3**-painiketta ja pidä se painettuna vähintään kolme sekuntia, kunnes LED-valo vilkkahtaa kolmesti.

### Suodattinten puhdistaminen

- Avaa luukut.
- Irrota suodatin työntämällä sitä eteenpäin ja vetämällä alaspäin.
- Pese suodatin välttämättä sen taivuttamista. Anna sen kuivua kunnolla ennen kuin asetat sen takaisin paikoilleen. Suodattimen pinnan värin muuttuminen ei vaikuta sen toimintaan.
- Aseta suodatin takaisin paikoilleen ja varmista, että sen kahva on kuvun etupuolella.
- Sulje luukut.





## Aktiivihiilisuodatin (kiertoilmamalli)

Aktiivihiilisuodatinta ei voi pestä tai puhdistaa. Se on vaihdettava uuteen, kun **S1**-merkkivalo vilkkuu, mutta vähintään neljän kuukauden välein. Hälytysignaali käynnistyy vasta, kun tuuletin on käynnistetty.

### Häilytyksen käyttöönotto

- Kiertoilmamalleissa aktiivihiilisuodattimen kyllästyshälytys on otettava käyttöön asennuksen yhteydessä tai sen jälkeen.
- Sammuta valo ja tuuletin.
- Paina painiketta **T2** ja pidä se painettuna **viiden sekunnin ajan**, kunnes LED-valo vilkahtaa kahdesti.

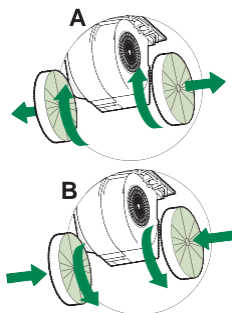
## VAIHTAMINEN

### Häilytyksen nollaaminen

- Sammuta valo ja tuuletin.
- Paina **T3**-painiketta ja pidä se painettuna vähintään kolme sekuntia, kunnes LED-valo vilkahtaa kolmesti.

### Suodattimen vaihtaminen

- Avaa luukut.
- Irrota metallirasvasuodatin.
- Irrota kyllästetyt aktiivihiilisuodattimet kuvan **A** mukaisesti.
- Asenna uudet suodattimet kuvan **B** mukaisesti.
- Aseta metallirasvasuodatin takaisin paikoilleen.
- Sulje luukut.

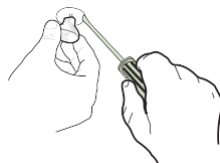


## Valaistus

### VALON VAIHTAMINEN

#### 20 watin halogeenivalaisin.

- Irrota lamppu kannasta vetämällä varoen.
- Korvaa samantyyppisellä valolla. Varmista, että sen tapit osuvat kannan reikiin.





Franke Finland Oy  
Vartiokuja 1  
76850 Naarajärvi  
[www.franke.fi](http://www.franke.fi)

991.0264.565\_ver5