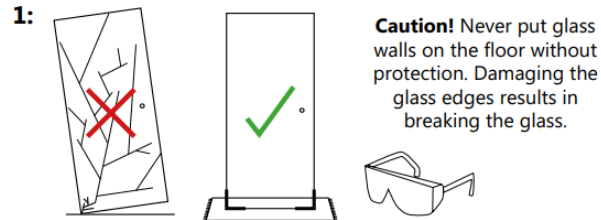


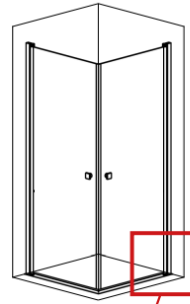
Turvallisuusohje:

Ohjeet koskevat kaikkia suihkuseinämalleja!



- 1) FI: Älä koskaan laita lasiseiniä lattialle ilman suojaa. Lasin reunojen vaurioituminen johtaa lasin rikkoutumiseen.

2: The shower walls and side panels must be mounted **directly on the ground** in order to guarantee stability and durability. The profiles must have **direct contact** to the floor when mounted onto the wall. After mounting, siliconize the profiles to the floor and wall (as seen on the pictures below).



- 2) Kestävän ja vakaan asennuksen varmistamiseksi on seinään kiinnitettävät suihkuseinien sivuprofiilit asennettava kiinni lattiapintaan. Asennuksen jälkeen on tiivistettävä saniteettisilikonilla peiteprofiilin ja kaakelin väliset saumat (katso kuva).

